



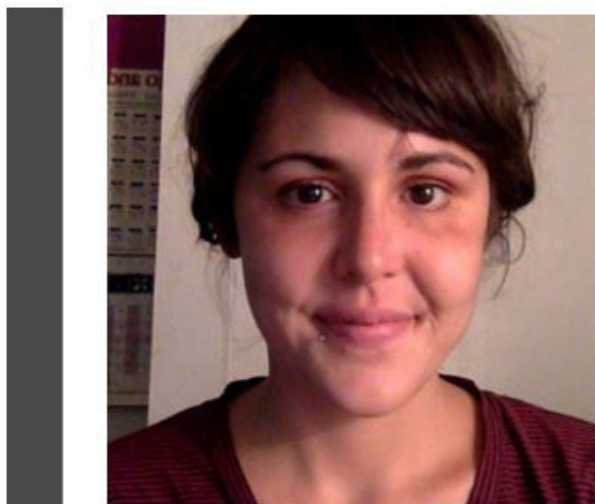
GOSTUJUĆE PREDAVANJE

KELLY E. BLEVINS, Ph.D.

Department of Archaeology, Durham University

Tracking the paleoepidemiology and evolutionary history of the *Mycobacterium tuberculosis* complex in the pre-conquest Americas using paleopathology and ancient DNA

Kelly Blevins je bioarheologinja i osteologinja, s užim područjem interesa u području paleopatologije i drevnoga DNK. Poslijedoktorandica je na Odjelu za arheologiju sveučilišta Durham u Ujedinjenom Kraljevstvu. Doktorirala je na Državnom sveučilištu Arizona pri Odjelu za antropologiju. Bavi se istraživanjem genomске evolucije i paleoepidemiologije mikobaterijskih patogena koji uzrokuju tuberkulozu i lepru analizom drevnih i modernih genoma.



Tuberkuloza je globalna bolest, koja unatoč razvoju cjepiva i poboljšanju liječenja, zadržava značajan morbiditet i mortalitet u modernom svijetu. Za bolje razumijevanje evolucijskog razvitka ove bolesti proučava se izumrla *Mycobacterium tuberculosis* (MTBC) iz drevnih genoma koji potječu iz arheoloških koštanih ostataka. Pronađeni kosturni ostaci u Peruu i SAD-u, datirani u 700. i 900. godinu, dokazuju postojanje tuberkuloze u Americama prije kontakta s europskim sojevima. Nakon što su uspješno izolirana tri cijela genoma MTBC-a, utvrđeno je da su najbliže povezani s *Mycobacterium pinnipedii*, suvremenim sojem koji je pronađen kod tuljana i morskih lavova. Otkriće ovog prijenosa sa životinje na čovjeka potiče pitanja je li tuberkuloza kosti rezultat prijenosa s čovjeka na čovjeka ili pak životinja na čovjeka, primjerice morskih lavova.

Mjesto: Sveučilišni odjel za
forenzične znanosti
predavaonica B1 01

Datum: 30.8.22.
Vrijeme: 12:00